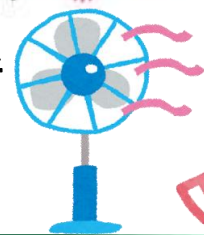


今回のテーマは「**転倒と骨折**」です！65歳以上の高齢者の中で、1年間に転倒する人の割合は約30%とされています。高齢者の転倒による骨折では特に①背骨の骨折（圧迫骨折）②前腕の骨折（橈骨遠位端骨折）③太ももの骨折（大腿骨頸部骨折）④上腕の骨折（上腕骨骨折）が多く生じます。特に①の**圧迫骨折**は**勢いよく座っただけでも生じる**ことがあるため、普段の生活の中で椅子に座る際にはゆっくりと座ることを心掛けて頂くことも大切です。



写真はセラピストが利用者様に上記の内容や生活での注意点を解説しているところです♪通所リハでは今後も利用者様やご家族様に役立つ情報を発信していきたいと思っております！田中外科通所リハにご興味のある方は、お気軽にお問い合わせください☆体験のご利用も随時可能です♪

田中外科通所リハでは、田中外科ホームページ上で通所リハでの出来事をブログにて随時発信しています!(^^)!是非一度、ホームページにもアクセスしてみてください！



ご利用者様の相談・ご質問はこちらまで!!

田中外科通所リハビリテーション

Tel : 072-805-3553

★無料体験も随時ご案内しております！



医療法人 田中外科
通所リハビリテーション

編集者：杉田 発行責任者：藤井